

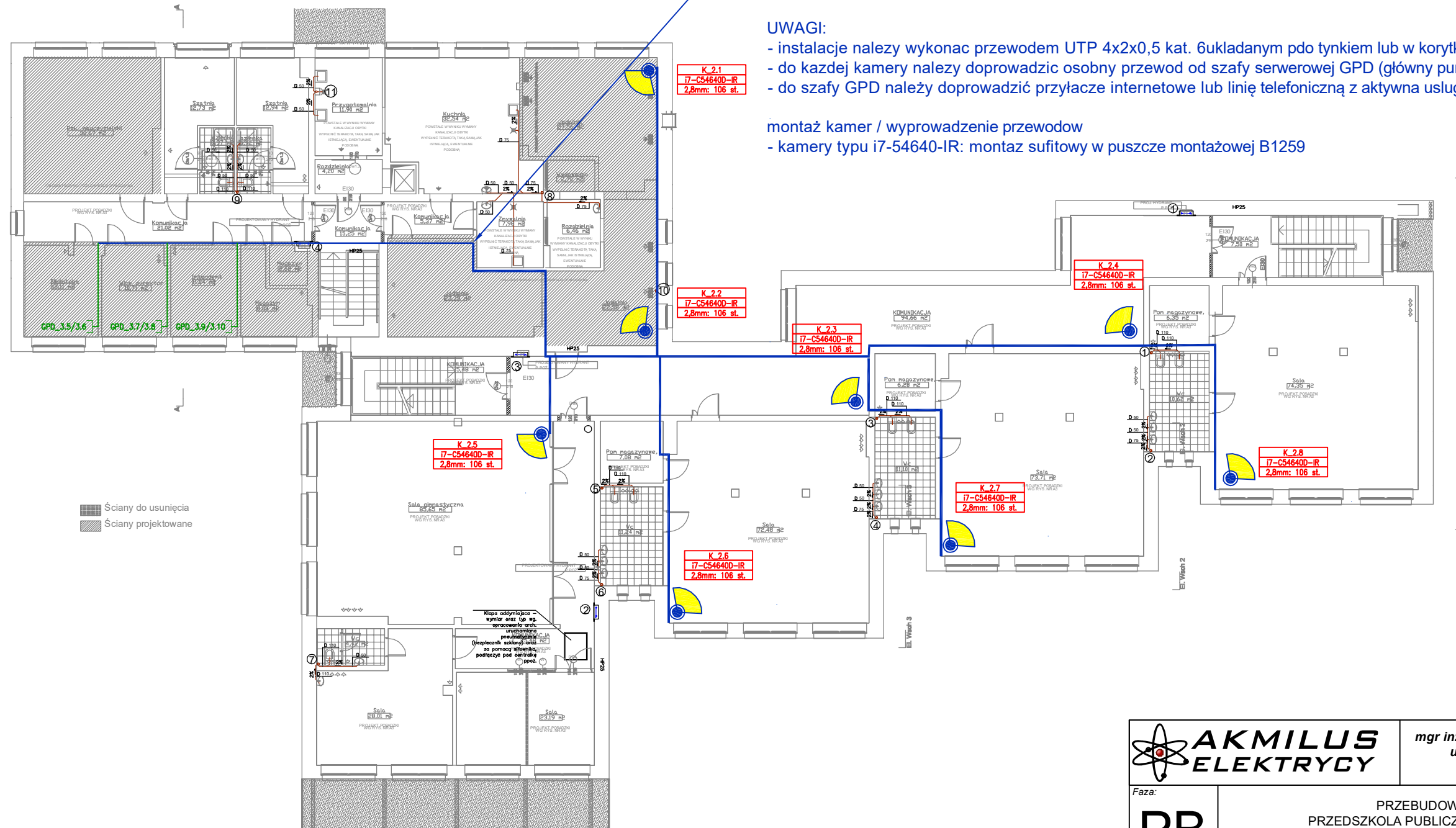
Przepust kablowy do szafy GPD na parterze w pomieszczeniu magazynowym


**UWAGI:**

- instalacje należy wykonać przewodem UTP 4x2x0,5 kat. 6układnym pdo tynkiem lub w korytkach kablowych
- do każdej kamery należy doprowadzić osobny przewód od szafy serwerowej GPD (główny punkt dystrybucyjny)
- do szafy GPD należy doprowadzić przyłącze internetowe lub linię telefoniczną z aktywna usługą ADSL lub ISDN

montaż kamer / wyprowadzenie przewodów

- kamery typu i7-54640-IR: montaż sufitowy w puszcze montażowej B1259



		mgr inż. GRZEGORZ SULIMKA ul. Helsinska 2E/17, 78-100 Kolobrzeg	
Faza: <b>PB</b>		PRZEBUDOWA PRZEDSZKOLA PUBLICZNEGO NR10 UL. OKOPOWA 4, 78-100 KOLOBRZEG dz. 3/13; 17; 3/3 - obreb 13, dz. 70/1-0 - obreb 12,	
PIETRO schemat rozmieszczenia kamer monitoringu TV oraz instalacji teletechnicznej			
Inwestor:		Urząd Miasta Kolobrzeg, ul. Ratuszowa 13, 78-100 Kolobrzeg	
Opracował:	mgr inż. Grzegorz Sulimka	Data:	listopad 2017
Projektował:		Skala:	1:200
Sprawdził:		Nr rys.:	T 02