

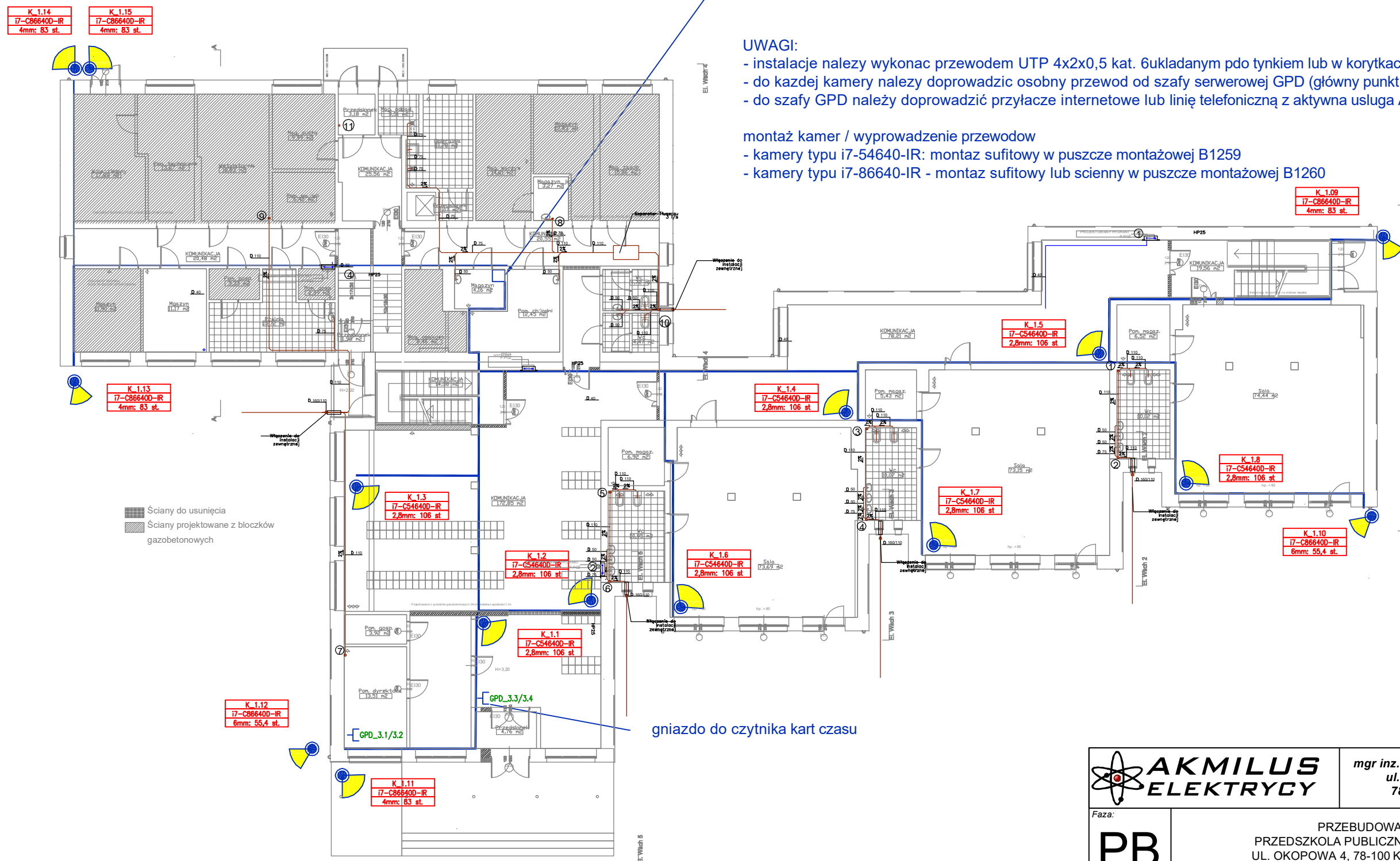
GPD - szafa serwerowa 19" 12U, montaz na scianie
doprowadzic zasilanie 230V

UWAGI:

- instalacje nalezy wykonac przewodem UTP 4x2x0,5 kat. 6ukladanym pdo tynkiem lub w korytkach kablowych
- do kazdej kamery nalezy doprowadzic osobny przewod od szafy serwerowej GPD (glowny punkt dystrybucyjny)
- do szafy GPD nalezy doprowadzic przytacz internetowe lub linie telefoniczna z aktywna uslugą ADSL lub ISDN

montaz kamer / wyprowadzenie przewodow

- kamery typu i7-54640-IR: montaz sufitowy w puszcze montazowej B1259
- kamery typu i7-86640-IR - montaz sufitowy lub scienne w puszcze montazowej B1260



		mgr inż. GRZEGORZ SULIMKA ul. Helsinska 2E/17, 78-100 Kolobrzeg	
Faza: PB		PRZEBUDOWA PRZEDSZKOLA PUBLICZNEGO NR10 UL. OKOPOWA 4, 78-100 KOLOBRZEG dz. 3/13; 17; 3/3 - obreb 13, dz. 70/1-0 - obreb 12,	
PARTER schemat ideowy instalacji monitoringu TV oraz teletechnicznej			
Inwestor:		Urząd Miasta Kolobrzeg, ul. Ratuszowa 13, 78-100 Kolobrzeg	
Opracował:	mgr inż. Grzegorz Sulimka	Data:	czerwiec 2015
Projektował:		Skala:	1:200
Sprawił:		Nr rys.:	T 01